

 **le Novità**



**FERRETTI YACHTS 681**

Il classico che si rinnova

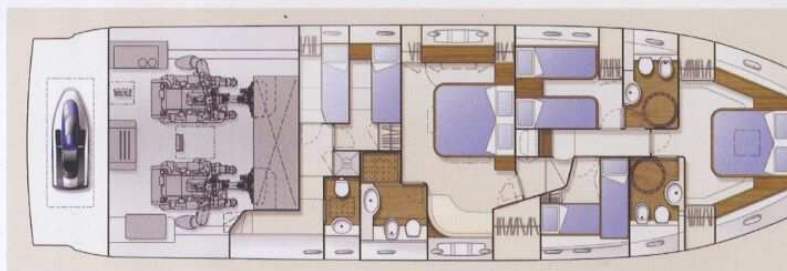
Allo scorso Salone Nautico di Genova, Ferretti Yachts ha presentato il nuovo 681, rivisitazione in chiave moderna del 680. Rispetto al

predecessore, il nuovo yacht è stato completamente ridisegnato negli interni a favore di una maggiore fruibilità ed ergonomia, dove le nuove essenze impiegate riescono a infondere ancora più luminosità agli ambienti. Anche il sottocoperta è stato riprogettato per offrire un comfort ancora più elevato. Le cabine sono

quattro, con l'armatoriale a tutto baglio a centro barca con la vista sul mare assicurata dalle ormai irrinunciabili finestrate open-view, segno distintivo delle imbarcazioni Ferretti Yachts. Proseguendo verso prua si sviluppano due cabine a letti separati e una Vip, tutte corredate dal proprio bagno privato. Le aree comuni lungo il ponte principale hanno beneficiato di una cura ricostituente che ne ha ringiovanito gli arredi, a partire dalla plancia di guida con un cruscotto che favorisce una disposizione razionale della strumentazione, al cui fianco si trova la zona pranzo con divano a "L" e tavolo in cristallo con basamento in pelle. Il locale cucina a vista, isolabile tramite una porta scorrevole, ha piano in granito nero, piano cottura in vetroceramica e forno combinato. A poppavia, su un livello più basso, si trova il salone con zona living, ricco di sedute e corredato da mobile bar e impianto multimediale con TV LCD da 26". Da sottolineare anche la vivibilità degli spazi esterni, dal living allestito in pozzetto al prendisole di prua, con un flying bridge ampiamente dedicato agli amanti della tintarella, i quali troveranno ampie cuscinerie e un salottino con mobile bar.

Per ulteriori informazioni: Ferretti Yachts: via Ansaldo 9/B; 47100 Forlì; tel. 0543 474411; fax 0543 782410; web: [www.ferretti-yachts.com](http://www.ferretti-yachts.com) e mail: [info@ferretti-yachts.com](mailto:info@ferretti-yachts.com).

Fabiano Maresca



**Scheda tecnica**

Lunghezza f.t.: m 21,20 - Larghezza: m 5,63 - Dislocamento a vuoto: kg 41.500 - Dislocamento a pieno carico: kg 47.500 - Riserva carburante: 4.000 litri - Riserva acqua: 920 litri - Motorizzazione: 2x1.224 HP MAN V12; 2x1.360 HP MAN V12 - Velocità massima dichiarata: 33; 35 nodi - Velocità di crociera dichiarata: 30; 31,5 nodi - Autonomia a velocità di crociera: mn 310; 305.